

Toute reproduction interdite sans l'autorisation de l'auteur.

Merci de ne pas diffuser ce document.

© 2016.

Plan

- L'identification
- L'état civil
- Identification et état civil : qui fait quoi ?
- Evolution du nombre de contrôles de filiation
- Le contrôle de performances
- Importance du contrôle de performance en ferme
- Les typages (1) gènes connus
- Les typages (2) marqueurs
- Les typages (3) séquences

Le recueil des informations zootechniques



Conception : UFR Génétique, Elevage et Reproduction
Présentation : Etienne Verrier

Mars 2016

Plan

- L'identification
- L'état civil
- Identification et état civil : qui fait quoi ?
- Evolution du nombre de contrôles de filiation
- Le contrôle de performances
- Importance du contrôle de performance en ferme
- Les typages (1) gènes connus
- Les typages (2) marqueurs
- Les typages (3) séquences

L'identification

- Attribution d'un numéro unique à chaque animal
- Etablissement d'un "passeport"

PASSEPORT DU BOVIN							cerfa	
N° DE TRAVAIL	CODE PAYS	N° NATIONAL	SEXE	TYPE RACIAL	DATE DE NAISSANCE	N° 10824*01		
7891	FR	71 1256 7891	M	Charolais	04.06.98			
N° D'EXPLOITATION DE NAISSANCE	N° D'EXPLOITATION D'ÉDITION	CODES TYPES RACIAUX DES PARENTS		DATE D'ÉDITION	N° NATIONAL DE LA MÈRE			
FR 71 012 345	FR 71 012 345	38 38		02.07.98	FR 71 1234 5679			
EMPLACEMENT DE L'IMPRESSION DU CODE À BARRES							REPUBLICAINE	
e							Prime Spéciale aux Bovins Mâles	
ATTESTATION SANITAIRE							Prime Spéciale aux Bovins Mâles	
cerfa n° 50 - 4577 - Le Directeur Départemental des Services Vétérinaires atteste que le bovin							VALABLE 30 JOURS A COMPTER DE LA DATE DE DÉPART DU BOVIN	
N° travail N° identification Sexe Race Date naissance N° de cheptel Vétérinaire							Jour Mois Année	
Provient d'un cheptel :							Signature de l'éleveur (1)	
OFFICIELLEMENT INDEMNÉ DE LEUCOSE							UTILISABLE JUSQU'AU	
OFFICIELLEMENT INDEMNÉ DE BRUCELLOSE							Lorsque le bovin ne quitte pas son cheptel	
OFFICIELLEMENT INDEMNÉ DE TUBERCULOSE							B	
CETTE ATTESTATION N'EST VALABLE QU'AVEC LA DATE DE DÉPART DU BOVIN ET LA SIGNATURE DE L'ÉLEVEUR							1ère tranche (demande ou cotrait)	
TOUTE MENTION MANUSCRITE AUTRE QUE CELLE ASSOCIÉE AUX MOVEMENTS ANNULERA LA VALIDITÉ DU DOCUMENT							2ème tranche (demande ou cotrait)	
SÉRIÉMENT ET SEULEMENT CE DOCUMENT DOIT ÊTRE APPOSÉ SUR LE DOCUMENT D'ACCOMPAGNEMENT DU BOVIN								

(1) = Éleveur détenteur du cheptel ci-dessous qui engage sa responsabilité dans la bonne utilisation du présent document

Plan

- L'identification
- L'état civil
- Identification et état civil : qui fait quoi ?
- Evolution du nombre de contrôles de filiation
- Le contrôle de performances
- Importance du contrôle de performance en ferme
- Les typages (1) gènes connus
- Les typages (2) marqueurs
- Les typages (3) séquences

L'identification

• Apposition précoce d'une marque sur l'animal



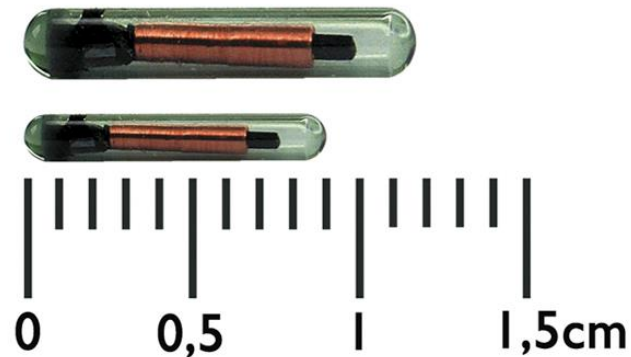
Tatouage



Boucles



Bague



Puce électronique

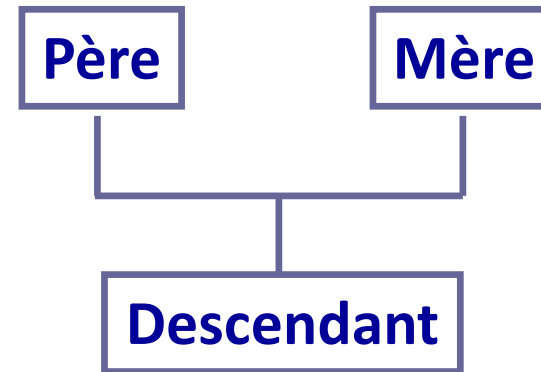


?

Plan

- L'identification
- **L'état civil**
- Identification et état civil : qui fait quoi ?
- Evolution du nombre de contrôles de filiation
- Le contrôle de performances
- Importance du contrôle de performance en ferme
- Les typages (1) gènes connus
- Les typages (2) marqueurs
- Les typages (3) séquences

L'état civil



- **Maîtrise possible :**
 - **1 seul mâle par enclos**
 - **monte en main**
 - **insémination artificielle**
 - **Problèmes pratiques en système très extensif**
-
- **Mammifères :**
pas de difficulté majeure
 - **Oiseaux, poissons :**
contrôle du lieu de ponte

Plan

Identification et état civil : qui fait quoi ?

- L'identification
- L'état civil
- Identification et état civil : qui fait quoi ?
- Evolution du nombre de contrôles de filiation
- Le contrôle de performances
- Importance du contrôle de performance en ferme
- Les typages (1) gènes connus
- Les typages (2) marqueurs
- Les typages (3) séquences

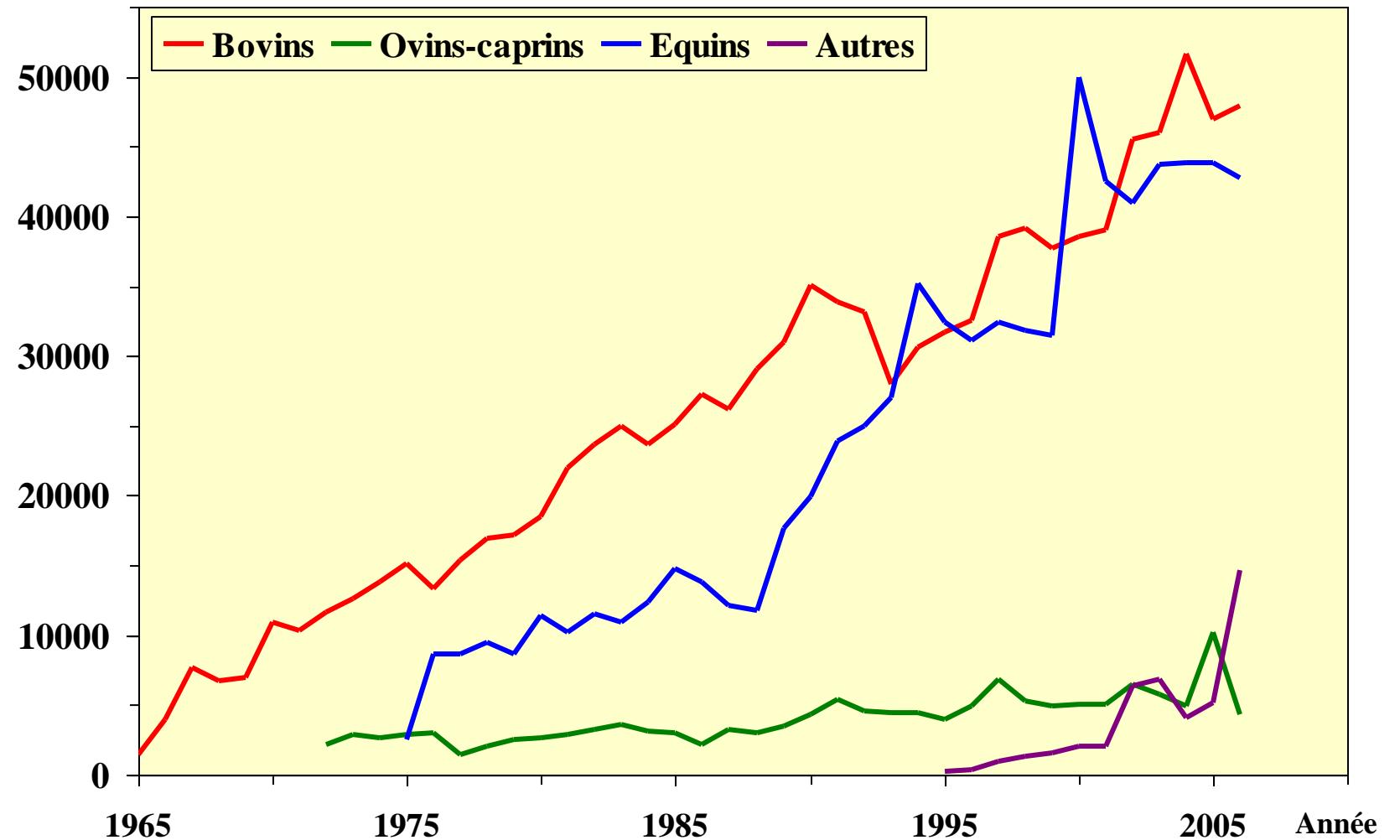
Volailles	Entreprise de sélection elle-même
Ruminants	Etablissement de l'Elevage (EDE) <i>Organisme professionnel</i>
Chevaux	Haras Nationaux (fichier SIRE)
Chiens	Société Centrale Canine

**Dispositif reposant sur des déclarations d'éleveurs,
incluant des procédures de contrôle *a posteriori*
avec emploi de marqueurs moléculaires**

Plan

Evolution du nombre de contrôles de filiation

- L'identification
- L'état civil
- Identification et état civil : qui fait quoi ?
- Evolution du nombre de contrôles de filiation
- Le contrôle de performances
- Importance du contrôle de performance en ferme
- Les typages (1) gènes connus
- Les typages (2) marqueurs
- Les typages (3) séquences



Source : Labogena

Plan

- L'identification
- L'état civil
- Identification et état civil : qui fait quoi ?
- Evolution du nombre de contrôles de filiation
- **Le contrôle de performances**
- Importance du contrôle de performance en ferme
- Les typages (1) gènes connus
- Les typages (2) marqueurs
- Les typages (3) séquences

Le contrôle de performances

Conditions d'implantation durable du contrôle de performances en ferme :

- **Porter sur des caractères économiquement importants**
- **Pouvoir être valorisé pour la conduite des troupeaux**
- **Etre simple, rapide et peu coûteux**
- **Etre effectué par du personnel spécialisé, extérieur aux élevages, selon un protocole unique et avec du matériel normalisé**

Plan

Importance du contrôle de performances en ferme France, chiffres 2012 ou 2014

- L'identification
- L'état civil
- Identification et état civil : qui fait quoi ?
- Evolution du nombre de contrôles de filiation
- Le contrôle de performances
- Importance du contrôle de performance en ferme
- Les typages (1) gènes connus
- Les typages (2) marqueurs
- Les typages (3) séquences

Contrôle Laitier	2 604 000 Vaches (70 %) 836 000 Brebis (52 %) 306 000 Chèvres (40 %)
Contrôle des Résultats de Reproduction	912 000 Vaches (22 %) 284 000 Brebis (7 %) 400 000 Truies (40 %)
Contrôle de Croissance	600 000 Veaux 300 000 Agneaux 150 000 Porcs

Plan

- L'identification
- L'état civil
- Identification et état civil : qui fait quoi ?
- Evolution du nombre de contrôles de filiation
- Le contrôle de performances
- Importance du contrôle de performance en ferme
- Les typages (1) gènes connus
- Les typages (2) marqueurs
- Les typages (3) séquences

Les typages (1) gènes connus

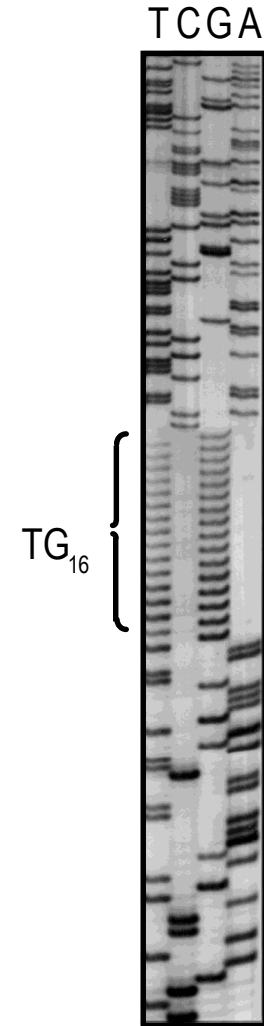
Quelques exemples	
Maladies	BLAD - Bovins PrP (tremblante) - Ovins
Caractère 'culard'	Myostatine - Bovins Halothane - Porcs *
Caséines	κ-Cn - Bovins α_{S1}-Cn - Caprins

* <http://www.agroparistech.fr/svs/genere/uvf/AG/genes/haloth/haloth.htm>

Plan

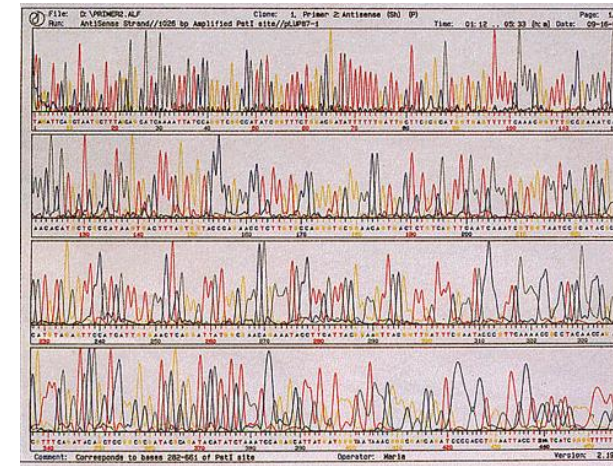
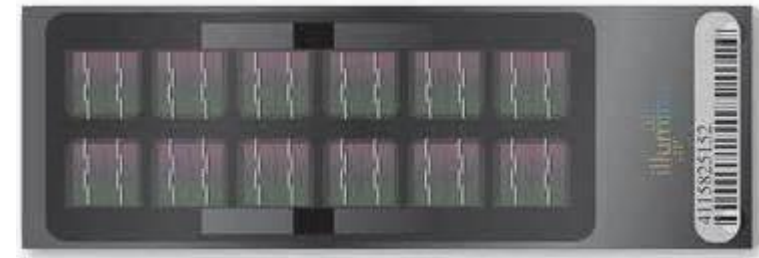
- L'identification
- L'état civil
- Identification et état civil : qui fait quoi ?
- Evolution du nombre de contrôles de filiation
- Le contrôle de performances
- Importance du contrôle de performance en ferme
- Les typages (1) gènes connus
- **Les typages (2) marqueurs**
- Les typages (3) séquences

Les typages (2) marqueurs



Microsatellites

ACGACATACCATTAC**C**CACACACACAACAACA
ACGACATACCATTAC**A**CACACACACAACAACA



SNP : Single Nucleotide Polymorphism

Plan

- L'identification
- L'état civil
- Identification et état civil : qui fait quoi ?
- Evolution du nombre de contrôles de filiation
- Le contrôle de performances
- Importance du contrôle de performance en ferme
- Les typages (1) gènes connus
- Les typages (2) marqueurs
- Les typages (3) séquences

Les typages (3) séquences

