

Toute reproduction interdite sans l'autorisation de l'auteur.

Merci de ne pas diffuser ce document.

© 2016.

Plan

- Se projeter dans l'avenir
- Tenir compte des conditions d'élevage
- Eviter les évolutions défavorables
- La définition des objectifs de sélection
- Considérer les différentes attentes au sein des filières
- Le choix des objectifs de sélection : l'art du compromis

La définition des objectifs de sélection



Conception : UFR Génétique, Elevage et Reproduction
Présentation : Etienne Verrier

Mars 2016

Plan

- Se projeter dans l'avenir
- Tenir compte des conditions d'élevage
- Eviter les évolutions défavorables
- La définition des objectifs de sélection
- Considérer les différentes attentes au sein des filières
- Le choix des objectifs de sélection : l'art du compromis

Se projeter dans l'avenir

Relative lenteur du renouvellement des générations
Epreuves de sélection plus ou moins longues



Délai entre la phase amont d'un programme de sélection
et ses répercussions à grande échelle en élevage :

3-4 ans (poulet de chair) - 10 ans (chevaux)

Plan

Tenir compte des conditions d'élevage

- Se projeter dans l'avenir
- Tenir compte des conditions d'élevage
- Eviter les évolutions défavorables
- La définition des objectifs de sélection
- Considérer les différentes attentes au sein des filières
- Le choix des objectifs de sélection : l'art du compromis



Charolaise

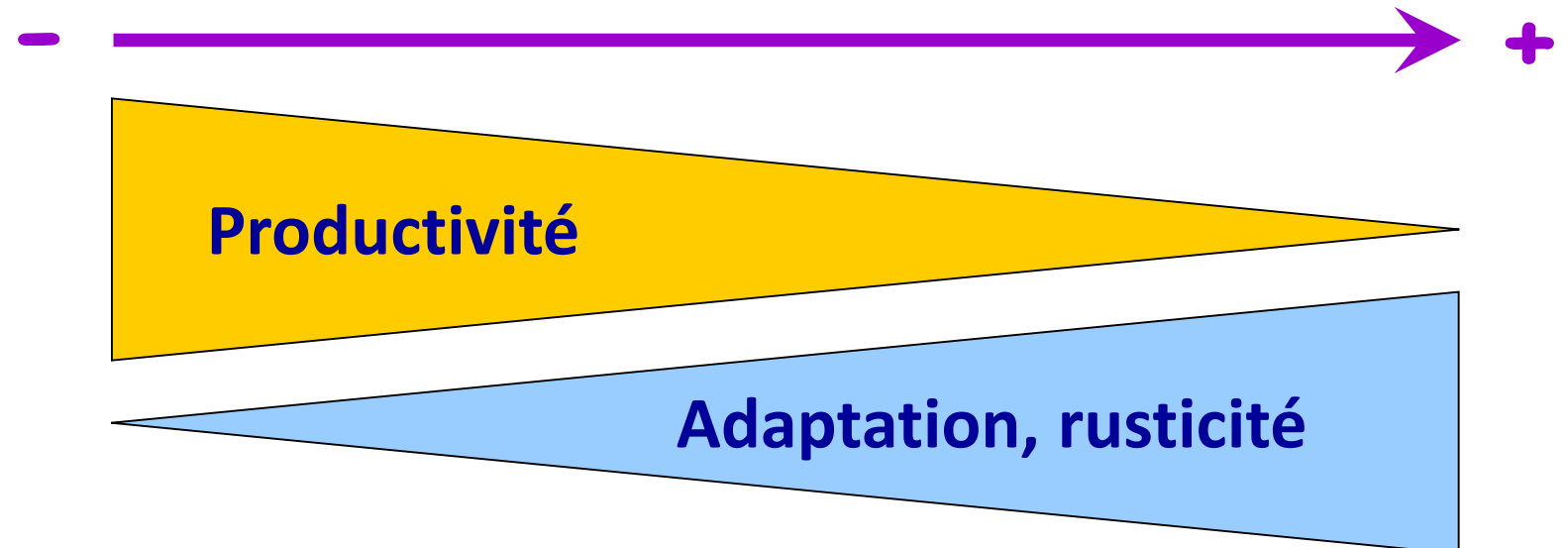


Aubrac



Créole de Guadeloupe

Contraintes de l'environnement

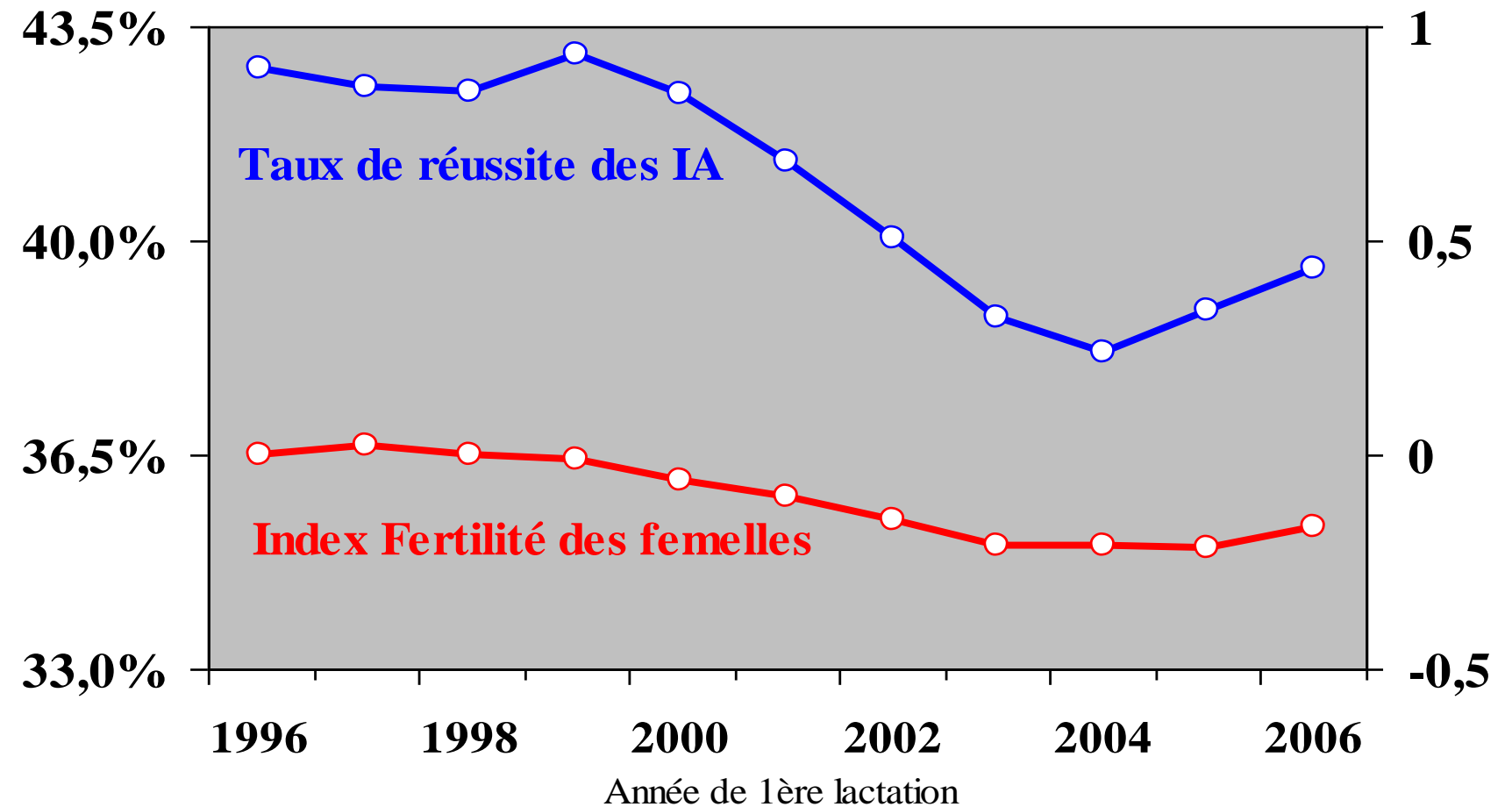


Plan

- Se projeter dans l'avenir
- Tenir compte des conditions d'élevage
- **Eviter les évolutions défavorables**
- La définition des objectifs de sélection
- Considérer les différentes attentes au sein des filières
- Le choix des objectifs de sélection : l'art du compromis

Eviter les évolutions défavorables

L'exemple de l'évolution de la fertilité des vaches Holstein

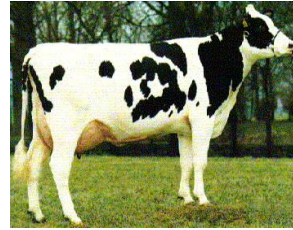


Source : INRA/Institut de l'Élevage

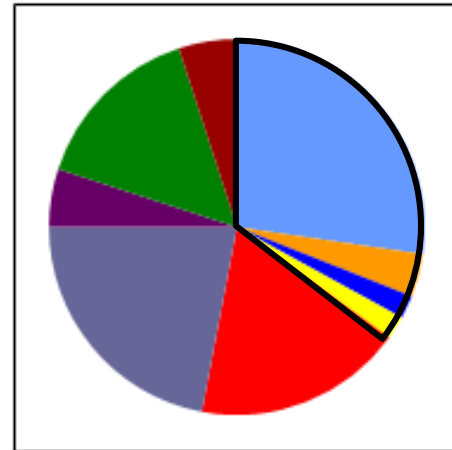
Plan

La définition des objectifs de sélection L'exemple des bovins laitiers en France

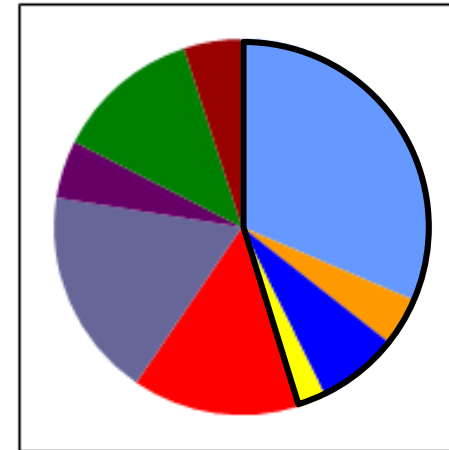
- Se projeter dans l'avenir
- Tenir compte des conditions d'élevage
- Eviter les évolutions défavorables
- La définition des objectifs de sélection
- Considérer les différentes attentes au sein des filières
- Le choix des objectifs de sélection : l'art du compromis



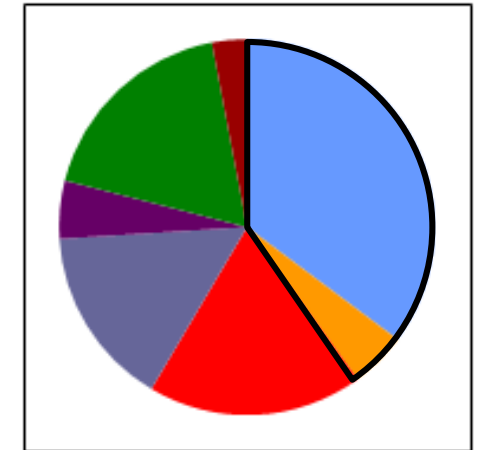
Holstein



Montbéliarde



Normande



 **Quantité de Protéine**

 **Quantité de MG**

 **Taux Protéique**

 **Taux de MG**

 **Reproduction**

 **Santé de la mamelle**

 **Longévité fonctionnelle**

 **Morphologie**

 **Vitesse de traite**

Plan

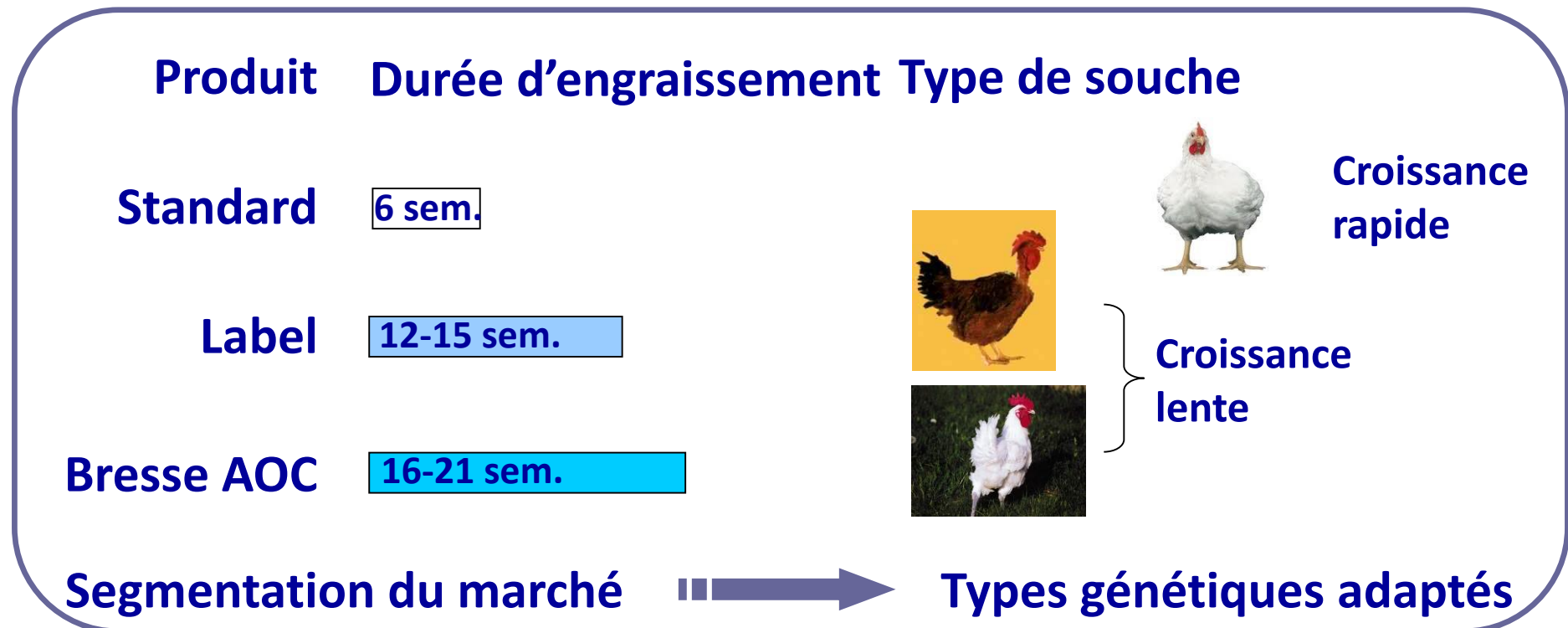
- Se projeter dans l'avenir
- Tenir compte des conditions d'élevage
- Eviter les évolutions défavorables
- La définition des objectifs de sélection
- Considérer les différentes attentes au sein des filières
- Le choix des objectifs de sélection : l'art du compromis

Considérer les différentes attentes au sein des filières

L'exemple du poulet de chair

Photos : Hubbard, SASSO, CIVB

Sélectionneur – Accoureur – Producteur – Abatteur – Consommateur
Intérêts différents, voire divergents → Compromis



Plan

- Se projeter dans l'avenir
- Tenir compte des conditions d'élevage
- Eviter les évolutions défavorables
- La définition des objectifs de sélection
- Considérer les différentes attentes au sein des filières
- Le choix des objectifs de sélection : l'art du compromis

Le choix des objectifs de sélection : l'art du compromis

Limitation de l'étendue des possibles



Définition pour un avenir plus ou moins proche
Nombre de caractères et liaisons génétiques entre eux

Différentes conditions d'élevage
Différents filières, différents maillons d'une filière



Relativité de la notion d'animal amélioré