

Les races locales à la reconquête des territoires

L.Callède¹, A.Lauvie²



1 – Conservatoire des races d'Aquitaine

2 -INRAE-CIRAD-Montpellier Supagro-Univ Montpellier, UMR SELMET, France

➤ Le territoire: entre milieu biophysique et projet humain

Polysémie du terme “territoire”

-> Renvoie à un milieu biophysique

Importance de l'adaptation à ce milieu des animaux qui y sont élevés

-> renvoie à un milieu approprié par des humains

Diversité d'acteurs qui peuvent se rassembler autour de projets communs

➤ Les races locales: ressources pour des dynamiques territoriales (1/2)

Les races locales dans la loi française et son application:

- **Code Rural (art. D.653-9) : Race locale** : une race majoritairement liée par ses origines, son lieu et son mode d'élevage, à un territoire donné.
- **Arrêté du 26 juillet 2007** : Une race est locale si des liens suffisants avec un territoire spécifique sont démontrés, notamment si 30 % des effectifs sont situés dans un seul département ou 70 % dans trois départements limitrophes deux à deux.

Beaucoup de **races qualifiées de « locales »**, sont demeurées à la **marge du mouvement de sélection et de spécialisation** des populations animales domestiques et ont fait l'objet de programmes de **conservation**.

➤ Les races locales: ressources pour des dynamiques territoriales (2/2)

Quelles dynamiques territoriales autour des races locales?

-> illustration à partir d'exemples concrets

- Dynamiques locales associant éleveurs et autres acteurs des systèmes alimentaires dans la valorisation de produits alimentaires (SIQO et circuits courts)
- Dynamiques de gestion de milieux à intérêt écologique
- Systèmes d'élevages spécifiques (notamment valorisant les ressources locales)

➤ Conservation et valorisation de produits par un signe de qualité lié à l'origine 1/2

AOP qui permettent de formaliser un lien entre races et produits

Lien au terroir est sous jacent à la démarche (race un des éléments de ce lien au terroir) / dynamique de valorisation de ces produits participe à la valorisation des races associées.

Exemple du porc Nustrale en Corse

Une dynamique territoriale née d'une volonté de valorisation de la charcuterie



➤ Conservation et valorisation de produits par un signe de qualité lié à l'origine 2/2

-> Dynamique de reconnaissance de la race et d'organisation de sa gestion

-> Obtention d'une AOP

usage de la race

Nustrale obligatoire

autres ressources

territoriales mobilisées (ex: chenaies, chataigneraies, savoirs et savoirs faire de transformation)

enjeu de maintien de

la diversité génétique intra race (baisse des effectifs de certaines lignées)



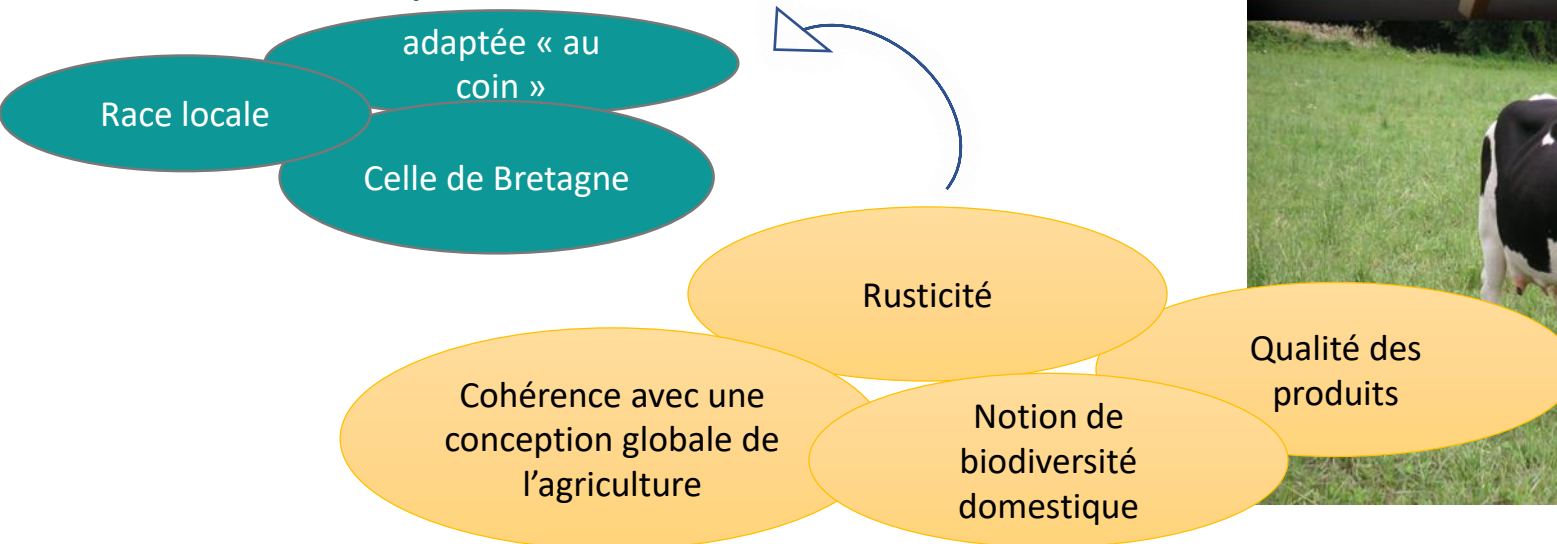
➤ Conservation et valorisation de produits par les circuits courts (1/2)

Les AOP ne sont pas la seule modalité de valorisation des produits des races locales

-> circuit courts et liens au territoire

Ex de la Bretonne Pie Noire

motivations pour le choix de la race

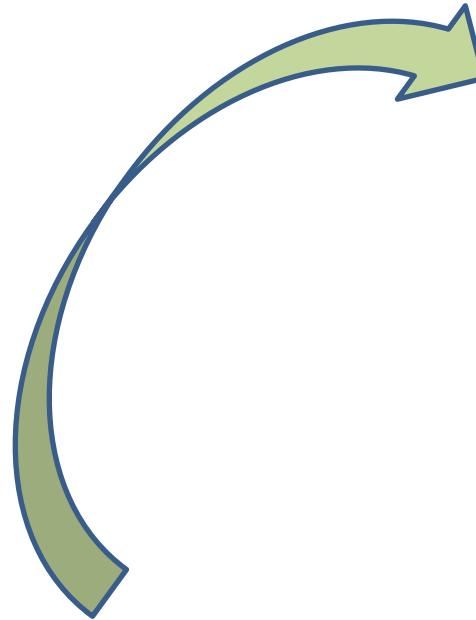


➤ Conservation et valorisation de produits par les circuits courts (2/2)

- Race locale
- Vente directe dans des circuits relativement localisés / des fermes ouvertes aux clients ou des lieux de vente locaux (marchés notamment)
- Majoritairement des Systèmes herbe-foin (diversité de systèmes d'alimentation)
- Valorisation par des restaurateurs bretons
- Produits locaux : Le « Gros Lait », lait fermenté local

• Recettes et savoirs faire de transformation laitière « emprunts » (modèles techniques des grandes technologies fromagères, livres, territoires fromagers, formation etc.)





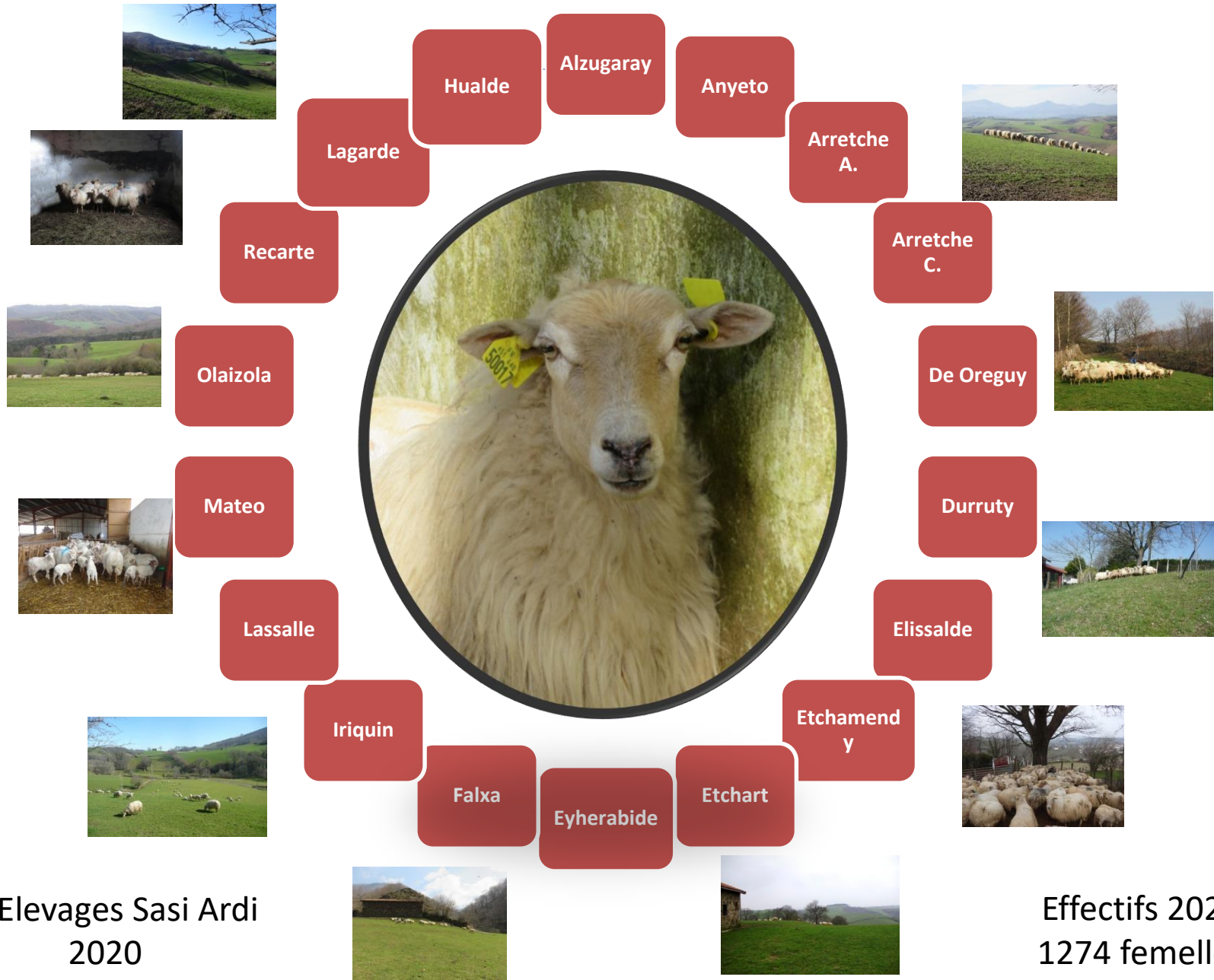
Troupeau de Jean Lassale ,Hasparren, 64

Crédit photo Conservatoire des races d'Aquitaine

- Localisation / Ressource révélée
Evaluation zootechnique, L. Reveleau, 2009

- Recherche
Enquêtes d'élevage, R. Ribéreau-Gayon
O. Rosset, 1995-1997

Croissance du nombre d'élevages



18 Elevages Sasi Ardi
2020

Effectifs 2020
1274 femelles



LA RACE SASI ARDI

SASI ARTALDE

LA VIANDE SASI KO

GALERIE

CONTACT



Sasi Ardi, une brebis du Pays Basque

La Sasi Ardi est une brebis originelle de la moyenne montagne basque. Son nom basque signifie « brebis des broussailles » en référence à son mode de vie et à son adaptation aux landes, fourrées et sous-bois qu'elle valorise très bien.

Crédit photo Sasi Artalde

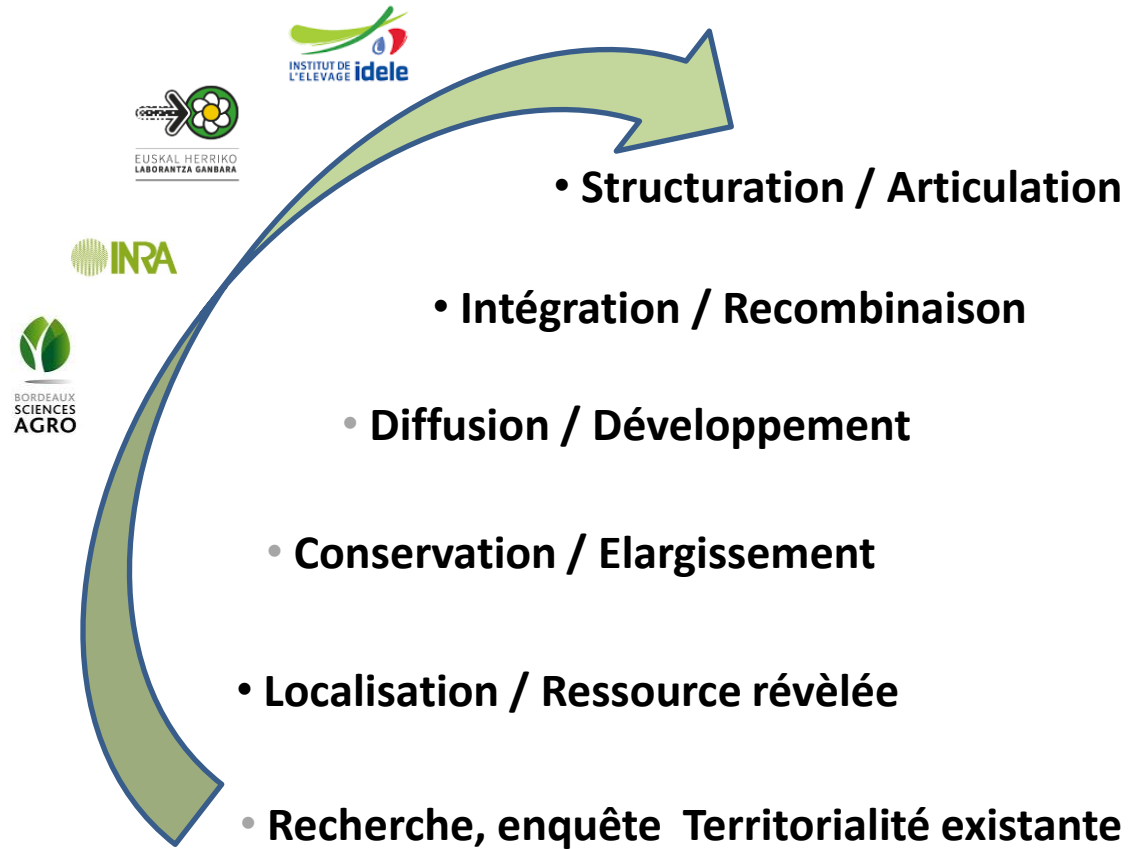
Plus de 150
Zikiros
commercialisés

Un travail
Transfrontalier

Participation au projet

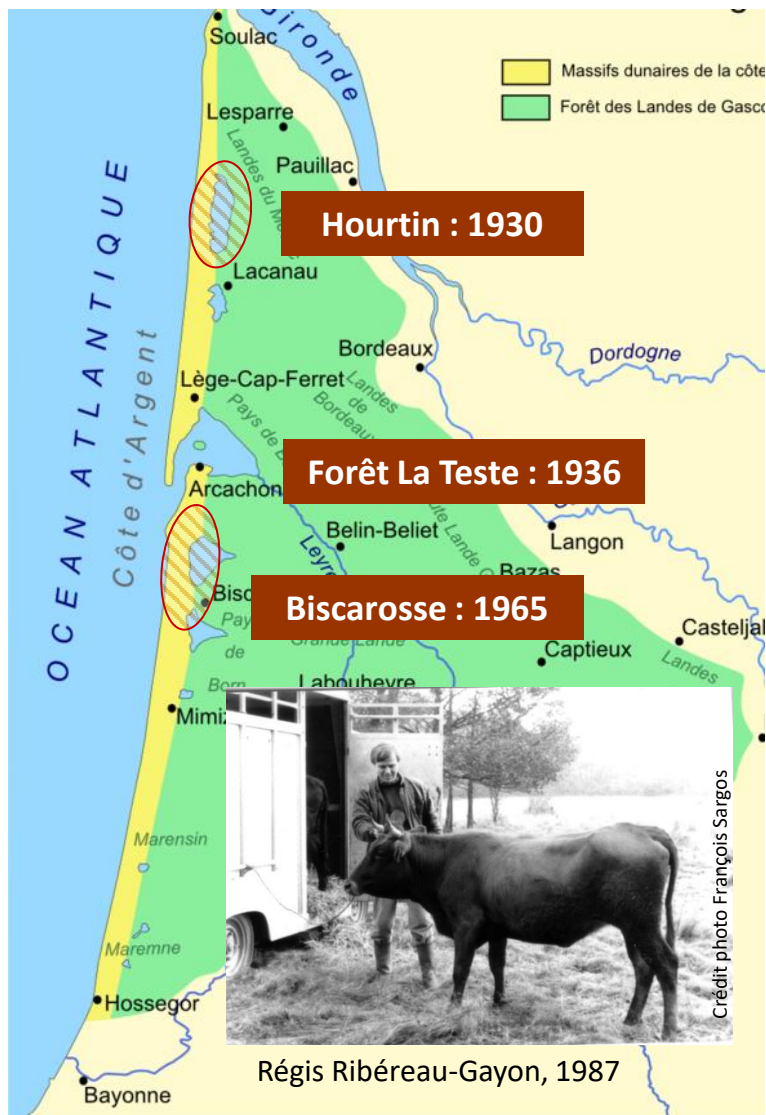
Pastoralisme et Eau :
Rétrovision et interrelations Actuelles pour des systèmes
résilients





Bernard Pecqueur, docteur en économie
et diplômé en science politique
Ressources territoriales : gouvernance et politiques publiques, 2012

L'exemple de la race Marine Landaise : les derniers troupeaux



Crédit photo Jean-Jacques Massi



Forêt de la Teste
1936

Crédit photo Jean-Jacques Massi



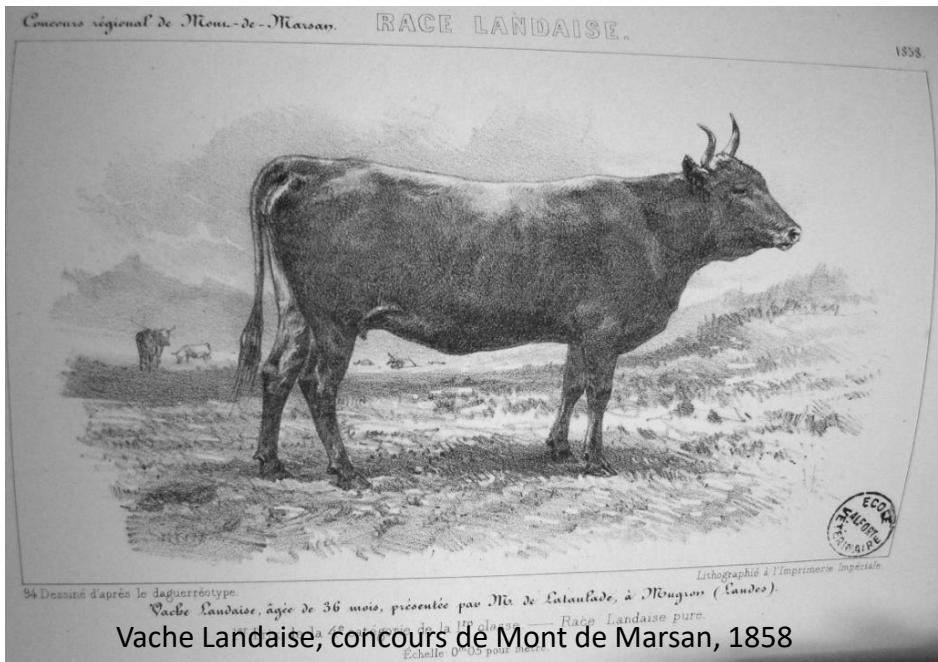
Une définition collective et une reconnaissance officielle



Taureau de Race Landaise, 1856 (E. Baudement)



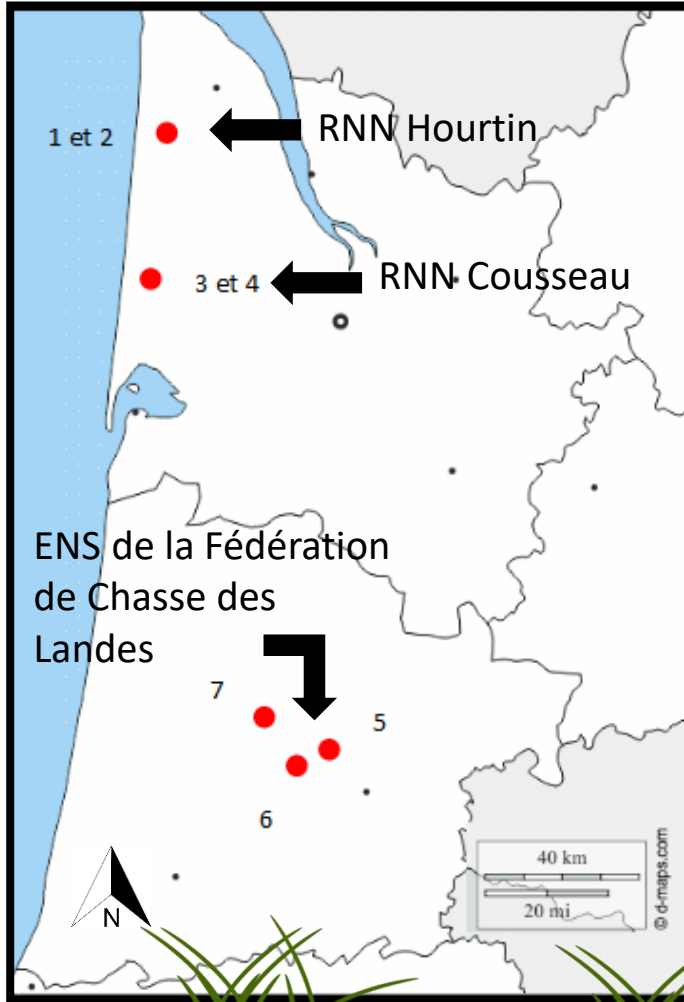
Crédit photo Conservatoire des races d'Aquitaine



Vache Landaise, concours de Mont de Marsan, 1858



Crédit photo Conservatoire des races d'Aquitaine



Lande
humide à
molinie



Surface importante

> 2000 m²



Gestion écopastorale
uniquement
par des vaches Marines

Echelle de l'espèce

Molinia caerulea L.

Un réseau de préservation de la nature et des vaches Marines



Union Européenne



RÉGION
Nouvelle-
Aquitaine

La Nouvelle-Aquitaine et l'Europe
agissent ensemble pour votre territoire

Un outil de gestion écologique
pour les zones humides...



Lagune et landes de Gascogne



Le « bétail des dunes »



...soumis aux exigences de l'élevage



..avec des pratiques respectueuses de l'environnement



... participant à une alimentation locale



Des partenaires de plus en plus nombreux



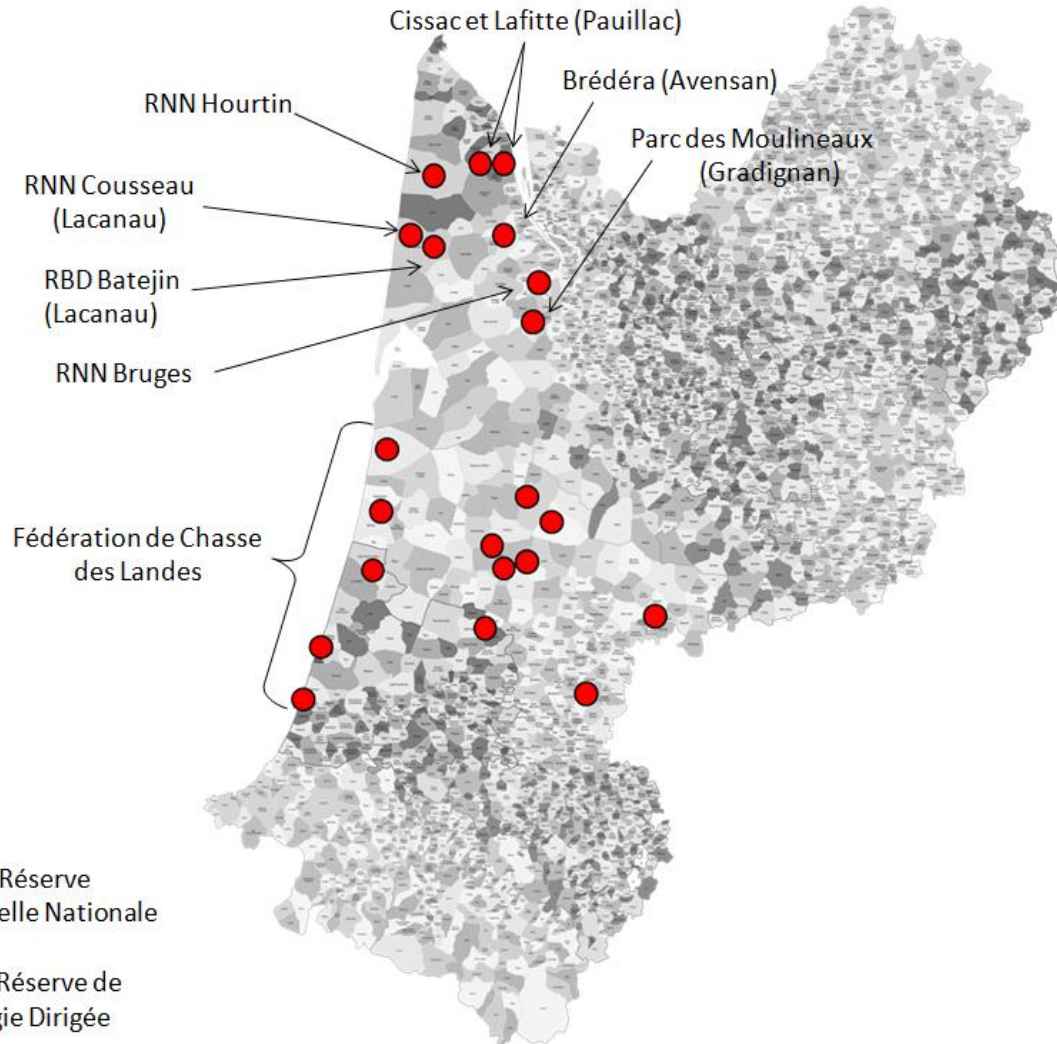
Crédit photo François Sargos



BORDEAUX
SCIENCES
AGRO

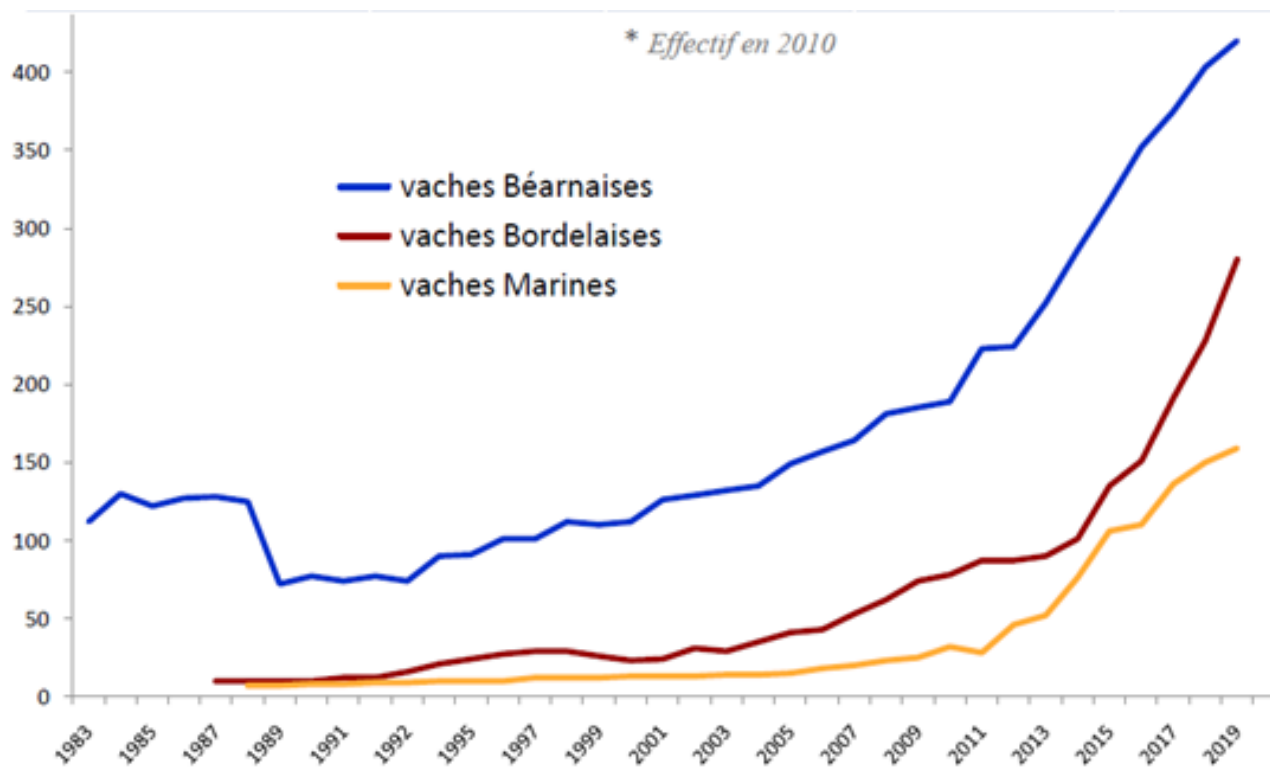


Le développement des troupeaux en écopastoralisme



Une évolution très positive

2019	élevages	Vaches	Taureaux MN	Taureaux IA
BEARNAISE	97	403 (200)*	16	23
BORDELAISE	61	226 (78)*	26	14
MARINE LANDAISE	21	159 (25)*	16	2



Crédit photo Conservatoire des races d'Aquitaine



Crédit photo Régis Ribèreau-Gayon

➤ Co-évolution entre les populations animales domestiques, les humains et leurs milieux

Diversité des formes de valorisation qui sont en interaction les unes avec les autres -> Plusieurs ressources (territoriales ou non) associées dans ces dynamiques / Diversité et diversification des acteurs

Races locales et territoires -> une (co)adaptation dynamique et multidimensionnelle:

- Caractéristiques attendues des animaux et des races dans ces dynamiques?
- Quelle coévolution des population animales avec le milieu biophysique et humain?



Merci de votre attention