

**Cinquantenaire du CSAGAD /
Journée d'étude de la
Société d'Ethnozootecnie**

**Le rôle de la Société Centrale Canine
dans la défense des races patrimoniales françaises**

Fleur-Marie MISSANT – Service Santé et Ressources génétiques de la SCC
Emmanuel RIBAUCOURT – Association de Sauvegarde du Berger d'Auvergne

19 novembre 2020



CENTRALE
CANINE



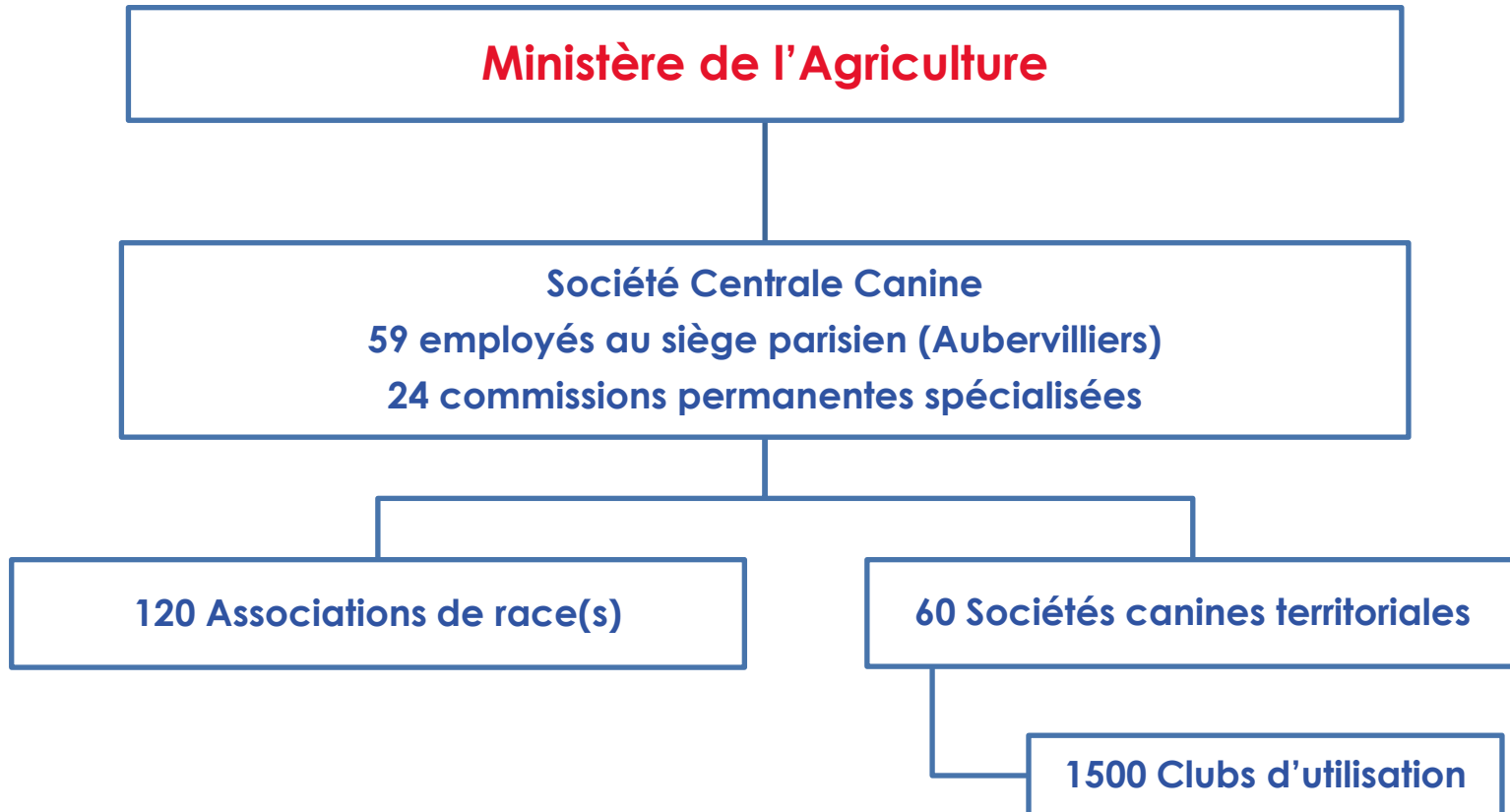
MISSIONS
DE LA
SOCIÉTÉ
CENTRALE
CANINE



Association Loi 1901 reconnue d'utilité publique

Objet : Amélioration des races canines en France

Livre généalogique unique pour l'espèce canine





- **Promouvoir & améliorer les chiens de race en France**
« Centrale Canine pour l'amélioration du chien de race »
→ Mission originelle, très vaste
- **Informier et communiquer auprès du grand public**
Participation au Salon de l'Agriculture
Organisation Championnat de France
Information auprès du public
- **Promouvoir le bien-être et les bonnes pratiques**
Guide des bonnes pratiques en élevage
- **Développer les outils d'aide à la sélection**
Le Livre des Origines Français et ses évolutions
LOF Select et travail du Service Santé et Ressources Génétiques
- **Gérer les races patrimoniales françaises**



- Gérer les races patrimoniales françaises

60 races françaises

Diversité de situations :

Bouledogue Français



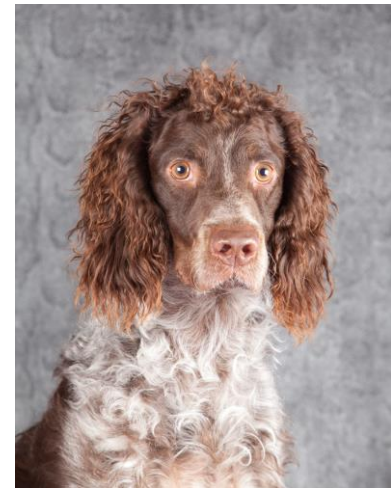
6000 naissances
1^{ère} race dans le monde

Griffon à poil dur Korthals



1000 naissances

Épagneul de Pont-Audemer



20 naissances
Race vulnérable

PROGRAMME DE
CONSERVATION
DES RACES
PATRIMONIALES
FRANÇAISES





- ❖ Le parcours de reconnaissance d'une race
- ❖ Les outils de sélection
- ❖ Le club de race, moteur principal de la conservation





EN FRANCE :

- ✓ Évaluation de la population lors d'un rassemblement
- ✓ Commissions Scientifique et Zootechnique
- ✓ Approbation par le Comité de la Centrale Canine
- ✓ Affiliation du Club de race



En 2020, 6 races françaises non reconnues par la FCI :

Berger des Alpes et de Savoie
Briquet de Provence
Bruno Saint-Hubert Français

Cursinu
Chien particolore à poil frisé
Epagneul de Saint-Usuge



À L'INTERNATIONAL : AUPRÈS DE LA FCI

- Après au minimum 15 ans d'inscriptions auprès d'une organisation canine nationale
- Dossier auprès de la Commission Scientifique
 - 8 groupes de familles
 - ou** estimation de l'effectif efficace de la population sur données généalogiques
 - Un questionnaire relatif à la santé
 - Une évaluation sur le comportement et le caractère
 - Standard provisoire de la race
- Délégation sur place pour évaluation de la population (60 sujets)
- Reconnaissance provisoire pendant 10 ans minimum
 - Au bout des 10 ans → procédure pour la reconnaissance à titre définitif

- ❑ Sélection sur la performance conformité au standard / utilisation

- ❑ Suivi des maladies héréditaires
 - 3 niveaux de suivi :
maladies suivies / maladies sous surveillance / maladies émergentes
 - Appui de la Commission Scientifique de la SCC



❑ LOF Select : pedigree en ligne et alliance virtuelle

<https://www.centrale-canine.fr/lofselect/chien/fandango-du-bois-du-tot-5144952>

- Consulter la fiche d'un chien
- Chercher des géniteurs
- Créer une alliance virtuelle
- Informations sur la sélection

4 résultats correspondent à votre recherche



LARGOWYNCH DU HAMEAU ST-BLAISE ♂

Chien de berger belge / Malinois
Né(e) le 25 janvier 2012

Identifiant : 972273000103053
LOF : Etranger

Couleur : Fau. Cha. Mas.Noï.
Poil Court



6



HADES DU HAMEAU SAINT BLAISE ♂

Chien de berger belge / Malinois
Né(e) le 31 janvier 2008

Identifiant : 985120031054615
LOF : Etranger

Couleur : Fau. Cha. Mas.Noï.
Poil Court



5



CARNAC DU CLOS D'IVAN ♂

Chien de berger belge / Malinois
Né(e) le 29 janvier 2007

Identifiant : 2FLT354
LOF : 103069652/8679

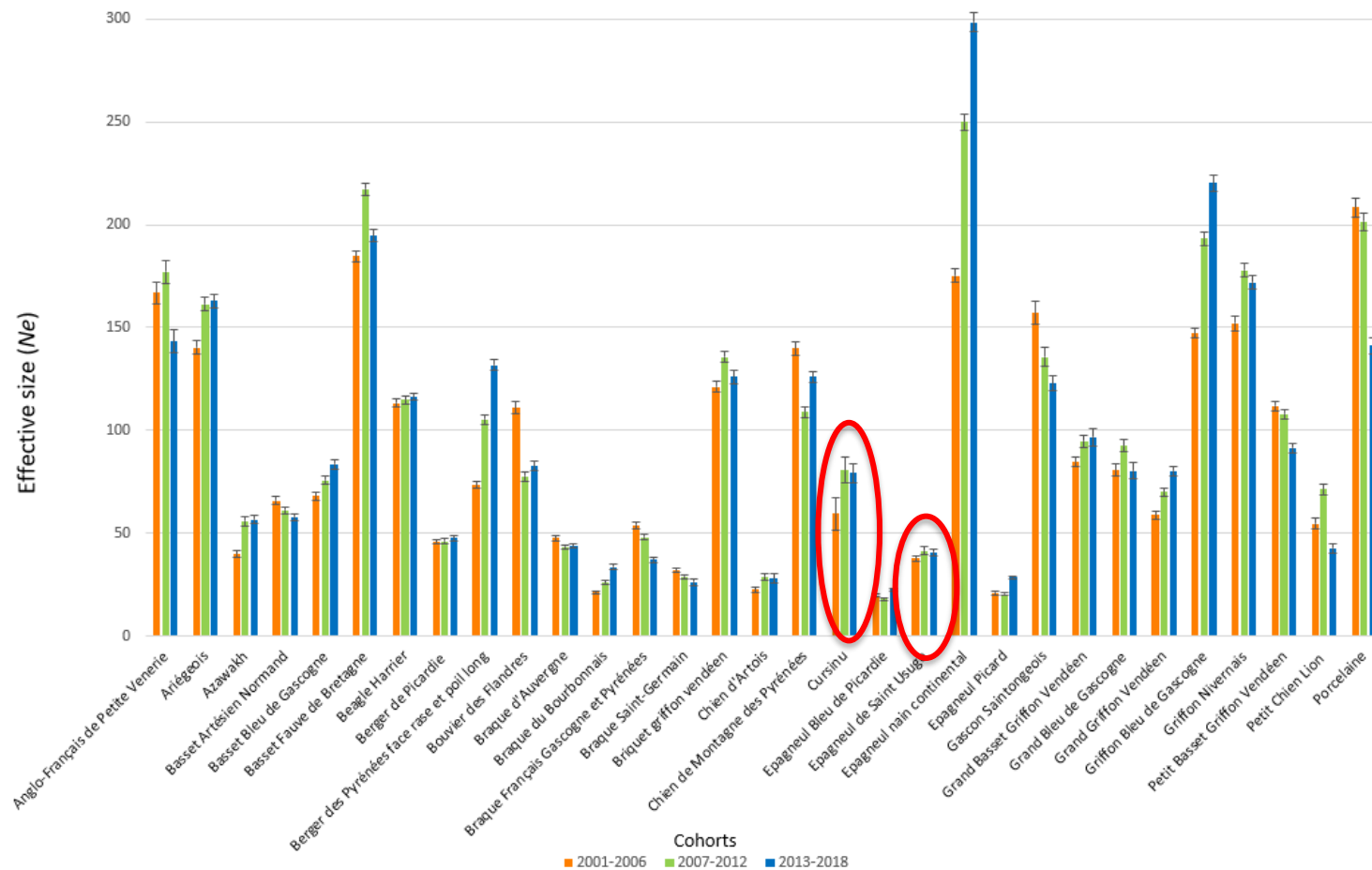
Couleur : Fau. Cha. Mas.Noï.
Poil Court



6

☐ Diversité génétique :

- Coefficient de consanguinité sur les pedigrees
- Étude menée par Alicia Jacques en M1





Le club de race, un maillon indispensable de la conservation d'une race

- Coordination des éleveurs
- Interlocuteur unique pour la SCC
- Détenteur du standard

→ Création d'unions mondiales



EXEMPLE D'UNE
RACE EN COURS
DE SAUVETAGE :
LE BERGER
D'Auvergne



Jeune mâle très prometteur, né en 2020. Copyright Elisa Montet



Le berger d'Auvergne, un chien de travail au troupeau. Copyright Elisa Montet



UN CHIEN DE PAYS OUBLIÉ

Un très ancien chien de berger français décrit en 1897.

- ✓ **Phénotype assez homogène**
- ✓ **Couleurs de robe diverses**
- ✓ **Longueurs de queue variables**
- ✓ **Poil court**
- ✓ **Port d'oreille semi-dressé**

Présent majoritairement dans le Puy-de-Dôme, le Cantal et la Haute-Loire





LANCEMENT DE LA SAUVEGARDE EN 2014

2008 Régression continue du Berger d'Auvergne

2010 Premier appel sur un forum canin

2013 « Avis de recherche » posté sur le blog *Les Biodiversitaires*

2014 Création de l'Association de sauvegarde du Chien Berger d'Auvergne (ASCBA)





LES ACTIONS DE SAUVEGARDE

34 chiens fondateurs approuvés

Naissances : + de 280 chiots nés depuis 2014

2018	2019
65	68

OBJECTIF PRIORITAIRE : PRODUIRE DES CHIOTS DE QUALITÉ



MOYENS MIS EN PLACE POUR CONSOLIDER LE PROGRAMME DE SAUVEGARDE

- ✓ Standard du Berger d'Auvergne validé par le Pr Jean-François Courreau
- ✓ Examen de labellisation (type, caractère, aptitudes bergères)
- ✓ Livre généalogique en 2 sections
- ✓ Communication renforcée
- ✓ Formation au troupeau





PRINCIPALES DIFFICULTÉS DE LA SAUVEGARDE

- Risque de consanguinité
- Robe merle
 - Les individus à robe merle ne doivent pas se reproduire entre eux, le risque étant de produire des chiots double-merle atteints de surdit  et/ou perte de vue.
- Recherche de chiens dans les fermes difficile
- Perte de reproducteurs car non labellis s





PRINCIPALES RÉALISATIONS

- Structuration de l'association
- Constitution de plusieurs lignées distinctes
- Nombre de naissances satisfaisant et demande importante
- Propriétaires désireux de faire reproduire leur chienne
- Dépistages de santé





LIEN AVEC LA SOCIÉTÉ CENTRALE CANINE

Volonté de s'appuyer sur une structure nationale

Présentation des références anciennes de la race et de nos actions de préservation en cours

Conseils de ses experts, travail sur la génétique, partages autour de nos actions

LE PROJET ÉVOLUE FAVORABLEMENT EN DÉPIT DES OBSTACLES.

INTÉRÊT CROISSANT POUR LE BERGER D'Auvergne.



La conservation des races canines est une des missions principales de la Centrale Canine.

4 FACTEURS DÉTERMINANTS :

- La population de départ
- Adéquation de la race avec les attentes des futurs propriétaires
- Facteur humain (éleveurs, club)
- Utilisation des outils d'aide à la sélection



Mâle né en 2016 très représentatif du standard. Copyright Elisa Montet

Fleur-Marie Missant – fleur-marie.missant@centrale-canine.fr

Emmanuel Ribaucourt - emmanuel.ribaucourt@chienbergerdauvergne.org