



Evolution du concept de race et sa pertinence au début du XXIe siècle

Cinquantenaire du CSAGAD

Journée d'étude de la Société d'Ethnozootechnie

Jeudi 19 novembre 2020

Eléonore Charvolin-Lemaire - Denis Laloë – INRAE

➤ Sommaire

- I. Des animaux et des hommes
- II. Le mot « Race »
- III. Race au travers des espèces et des pays
- IV. Influence des outils sur le concept



INRAE

Evolution du concept de race

19 Novembre 2020 – Société d'Ethnozootechnie – CSAGAD – Eléonore Charvolin-Lemaire

- I - Des animaux et des hommes – Domestication : création de sous populations?
- Domestication Chien Pré-Néolithique
- utilisations différentes pour des chiens différents (défense?)
 - Phénotype / Chien de Canaan



➤ I - Des animaux et des hommes – Utilisation / Sélection > Races primaires?

- 1000 avant notre ère > mini chiens dans les cours impériales chinoises le Happa
- Antiquité : Chiens de guerre (Assyrie par ex) ou chiens de garde (Pompeii)
- Type lévriers > Chasse



Chasse dans la forêt 1465-70, Ashmolean Museum, Oxford Paolo, Uccello

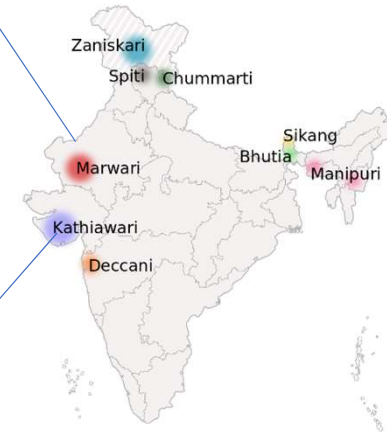


Mosaïque de la maison de Pacius Proculus (ou de Terentius Neo) à Pompéii (I, 7, 1).

[Wolfgang Rieger — Marisa Ranieri Panetta \(ed.\): Pompeii. Geschichte, Kunst und Leben in der versunkenen Stadt. Belsler, Stuttgart 2005, ISBN 3-7630-2266-X, p. 312](#)

➤ Contexte socio-culturel

- Géographie : domestication en plusieurs endroits + effets fondateurs > sous-populations
- Utilisations diverses et spécialisation
- Choix sociaux - Aspects culturels



Par Raghvendra99674010 — Travail personnel, CC BY-SA 4.0,
<https://commons.wikimedia.org/w/index.php?curid=6164859>
4

➤ « Races primaires » vers nos races

- 12^e -> 17^e siècle : constitution de troupeaux à objectifs particuliers
ex Merinos Espagne/Laine
- 18^e siècle : Angleterre / Bakewell :
développement d'un marché de reproducteurs,
définition de critères de qualité/descendance >
Suivis généalogiques (Herdbook)
ex 1700-1786 : English Longhorn poids*2
- Suivi agnelage Merinos de Rambouillet –
fermeture du troupeau en 1801



<http://www2.agroparistech.fr/svs/genere/especes/ovins/merramb.htm>



Par Dave from Leicester, UK — ENGLISH LONGHORN COW AND CALF,QUENBY, CC BY-SA 2.0,
<https://commons.wikimedia.org/w/index.php?curid=7804429>

➤ I – Délimitations de la notion de race

Diversité créée de façon empirique / concept de race est empirique



Stabilisation du concept de race

- Constat > en + de la diversité existante, Par l'utilisation et les choix de développement d'une population, création d'une diversité intra spécifique
- Prise de conscience de cette diversité : Nommer la population : lien avec le territoire, l'utilisation



- Normalisation - Standardisation
- Développement des livres généalogiques



INRAE

Evolution du concept de race

19 Novembre 2020 – Société d'Ethnozootechnie – CSAGAD – Eléonore Charvolin-Lemaire

➤ II – Race : Evolution de la signification à travers le temps?

- **XV/XVI** > lié à l'humain, aux générations, à un groupe de personnes de même famille + extensions
>Différenciation / Caractérisation d'un groupe par rapport à un autre
- **Sanson - 1884** : La race est la plus grande possible de toutes les familles [...] c'est la **descendance d'un couple primitif**. (...) La notion de race ainsi définie implique forcément qu'il **ne peut plus se former des races nouvelles**, dans le sens exact du mot qui nous est donné par la linguistique.

- **Leclainche - 1937** : le souci de **l'intégrité de la race animale est commun aux éleveurs** de toutes les régions [...] C'est la sélection qui **a permis** de créer, lentement mais sûrement, les magnifiques races domestiques ...

- **Lush – 1948** : A breed is a group of domestic animals, termed such *by common consent of the breeders*, [...]. *It is their word and the breeders' common usage is what we must accept as the correct definition.*

- **Audiot – 1995** : Elle est le résultat d'une histoire durant laquelle sont intervenus de nombreux facteurs : **migrations d'animaux, mutations de gènes, modifications du contexte économique et politique**. Ainsi, la diversité des « hommes de la terre » et l'hétérogénéité des milieux exploités ont-elles organisé, au fil des générations, la diversité de chaque espèce. (...)

- **Jussiau et al - 2006** : En zootechnie, la notion de race repose évidemment sur des **bases biologiques, mais aussi anthropologiques** (ce sont les hommes qui ont façonné les races), et **réglementaires** (les races sont reconnues par le Ministère de l'Agriculture).

Facteurs délimitant la race évoluent

Famille > Limites fixes

Intégration du rôle des éleveurs

Choix des éleveurs – Race sous leur responsabilité

Prise en compte des différents facteurs et de l'intégration des éleveurs dans un milieu socio-économique et politique changeant



INRAE

Evolution du concept de race

19 Novembre 2020 – Société d'Ethnozootéchnie – CSAGAD – Eléonore Charvolin-Lemaire

- III - Différentes définitions aujourd'hui – Espèces et pays : un contexte mouvant?
 - Article D.653-9 du Code Rural (2006)

Race – Un ensemble d'animaux qui a suffisamment de **points en commun** pour pouvoir être considéré comme homogène par un ou plusieurs **groupes d'éleveurs** qui sont d'accord sur **l'organisation** du renouvellement des reproducteurs et des échanges induits, y compris au niveau international.

- Différents qualificatifs : locale - à petits effectifs – en danger d'extinction - Transfrontalière - native – adoptée - exotique — pure (?)
- -> différentes actions -> différentes valeurs de la race



➤ III – contexte international

- CDB 1992 : Souveraineté des Etats sur leurs RG
- Etat des RZG dans le Monde (I et II) – 2015 – FAO : Référence à Stratégie Mondiale (1999)
 - Race = Un groupe de bétail domestique, avec des caractéristiques externes définies et identifiables lui permettant d'être identifié par évaluation visuelle d'autres groupes pareillement définis dans la même espèce,

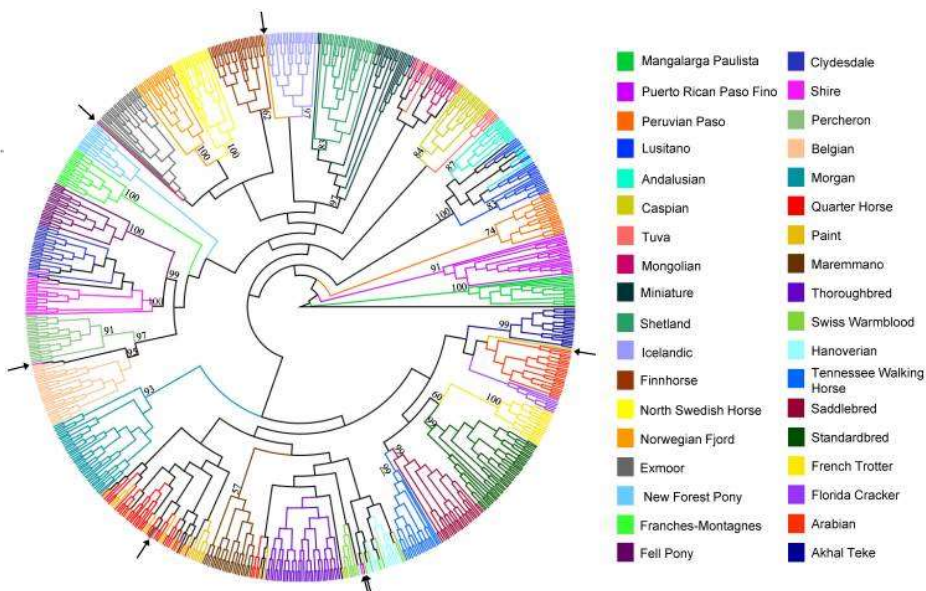
ou un groupe de bétail domestique pour lequel la séparation géographique et/ou culturelle des groupes phénotypiquement semblables a mené à l'acceptation de son identité séparée.
 - + Ajout In Vivo Guidelines (FAO) : une race est un groupe sous-spécifique de bétail domestique avec une histoire commune dont les membres sont traités de manière commune **en ce qui concerne la gestion génétique**.
 - “The term ‘breed’ originated in Europe and does not have a universally accepted biological or legal definition. It is now applied widely in developing countries, but it tends to refer to a socio-cultural concept rather than a distinct physical or genetic entity. FAO uses a broad breed definition that accounts for social, cultural and economic differences between animal populations.» (Hoffman, 2013)



➤ IV – Influence des outils sur le concept

➤ Les points communs?

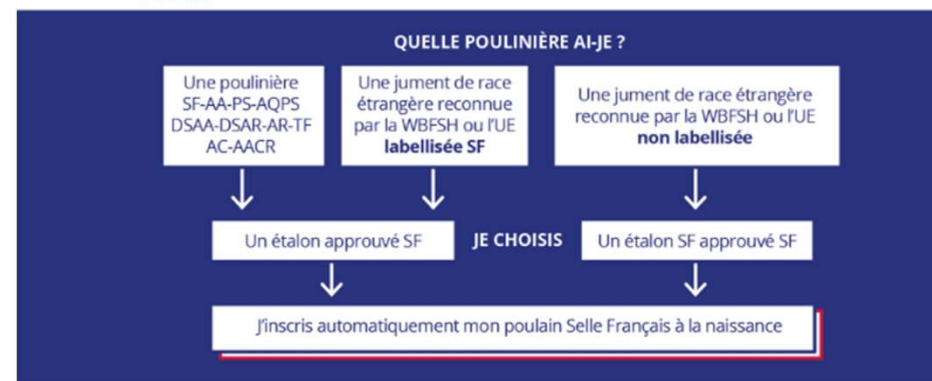
- Phénotype ?
- Généalogie ?
- Moléculaire ?



Petersen JL et al. (2013) Genetic Diversity in the Modern Horse Illustrated from Genome-Wide SNPData. PLoS ONE 8(1): e54997. doi:10.1371/journal.pone.0054997

POUR PRODUIRE EN SELLE FRANÇAIS AUTOMATIQUEMENT

Comment produire en Selle Français ?



<http://www.sellefrancais.fr/regles-de-croisement-et-inscription-sf-92-rubrique.html>



INRAE

Evolution du concept de race

19 Novembre 2020 – Société d'Ethnozootechnie – CSAGAD – Eléonore Charvolin-Lemaire

➤ un contexte mouvant? Les pressions socio-politiques et environnementales actuelles

- Race pure : « Issu de parents et grand-parents de la race » -> délimitation de la notion de race uniquement dans les mains de l'outil politique? Quid des choix des éleveurs?

RZUE

- RZUE (UE) 2016/1012 : 1 race/1 livre généalogique -> pls OS -> pls livres -> pls populations gérées par plusieurs collectifs + Extension EM

➤ Déconnexion du lien race-territoire-éleveurs pour répondre + rapidement aux besoins changeants

ERFP recommendations – Locally adapted breed may become native if :

- ~ it has existed in the country for 40 years plus minimum 6 generations, **and**
- ~ there has been limited interbreeding with the breed in other countries, **and**
- ~ it has diverged into a distinct type

Note: it should be given a new name (for example add the name of the country)



INRAE

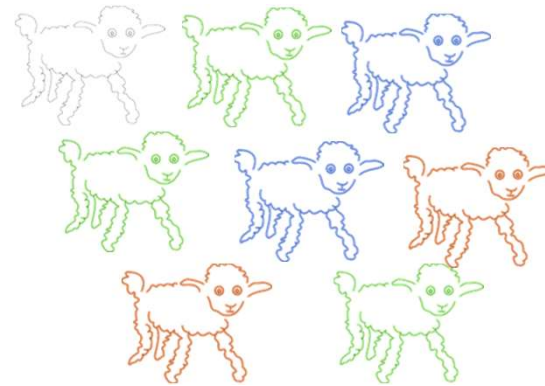
Evolution du concept de race

19 Novembre 2020 – Société d'Ethnozootechnie – CSAGAD – Eléonore Charvolin-Lemaire

➤ IV – Influence des outils sur le concept

S'il vous plaît... dessine-moi une race...

Livres généalogiques



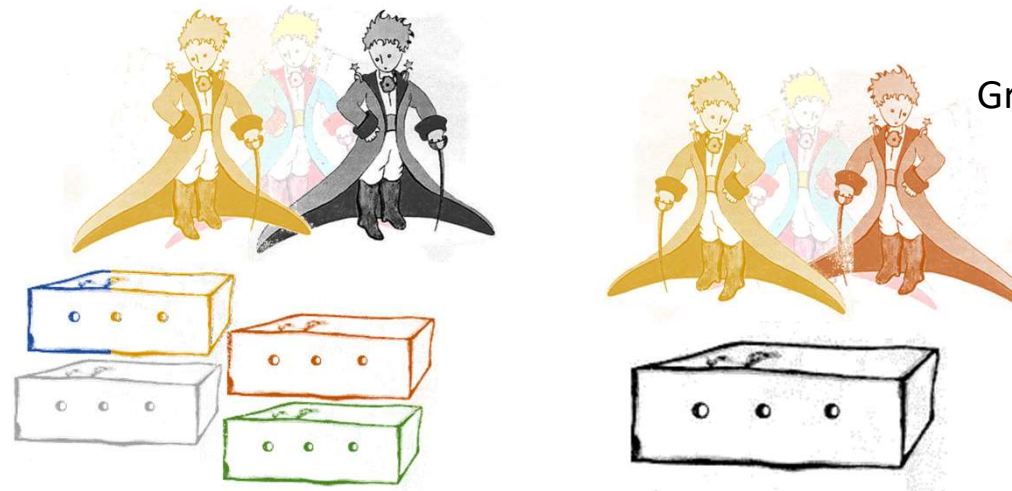
Génomique

Génétique

Règlementation

Contexte socio-économique

accords internationaux



Groupe d'éleveurs

Pouvoirs publics?

➤ Conclusion

Constat:

- Evolution des outils pour qualifier la race, pour définir les critères
- Evolution des outils politiques pour délimiter la race et l'exercice de la sélection
- Donc évolution des modes de sélection (Labatut et al., 2013) différents « régimes de sélection »
 - régime communautaire de sélection
 - dispositifs collectifs de gestion et surveillance de l'Etat / surveillance (19e-20e)
 - un régime coopératif et public de sélection sous responsabilité du collectif d'éleveurs (science, zootechnie et commerce)
- Arrivée d'outils politiques supranationaux forts, (dé)structurant différemment
- Réponse rapide à des changements globaux

- Les délimitations de la race s'adaptent en fonction de l'évolution des connaissances, ainsi qu'avec l'intégration de nouveaux « porteurs d'enjeux » dans le régime de sélection

Enjeu :

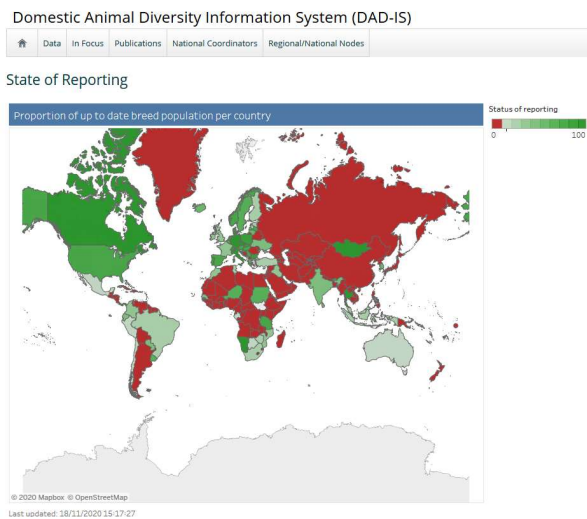
- la conservation des races passe par l'adaptation à ces pressions, externes au tryptique Collectif d'éleveurs-population animale-territoire



INRAE

Evolution du concept de race

19 Novembre 2020 – Société d'Ethnozootéchnie – CSAGAD – Eléonore Charvolin-Lemaire



Par arboresce — Nguni Cows, CC BY-SA 2.0,
<https://commons.wikimedia.org/w/index.php?curid=7282793>



Merci pour votre attention

Remerciements particuliers

Denis Laloë, Etienne Verrier, Julie Labatut, Gwendal Restoux, Thomas Heams



INRAE

Evolution du concept de race

19 Novembre 2020 – Société d’Ethnozootechnie – CSAGAD – Eléonore Charvolin-Lemaire